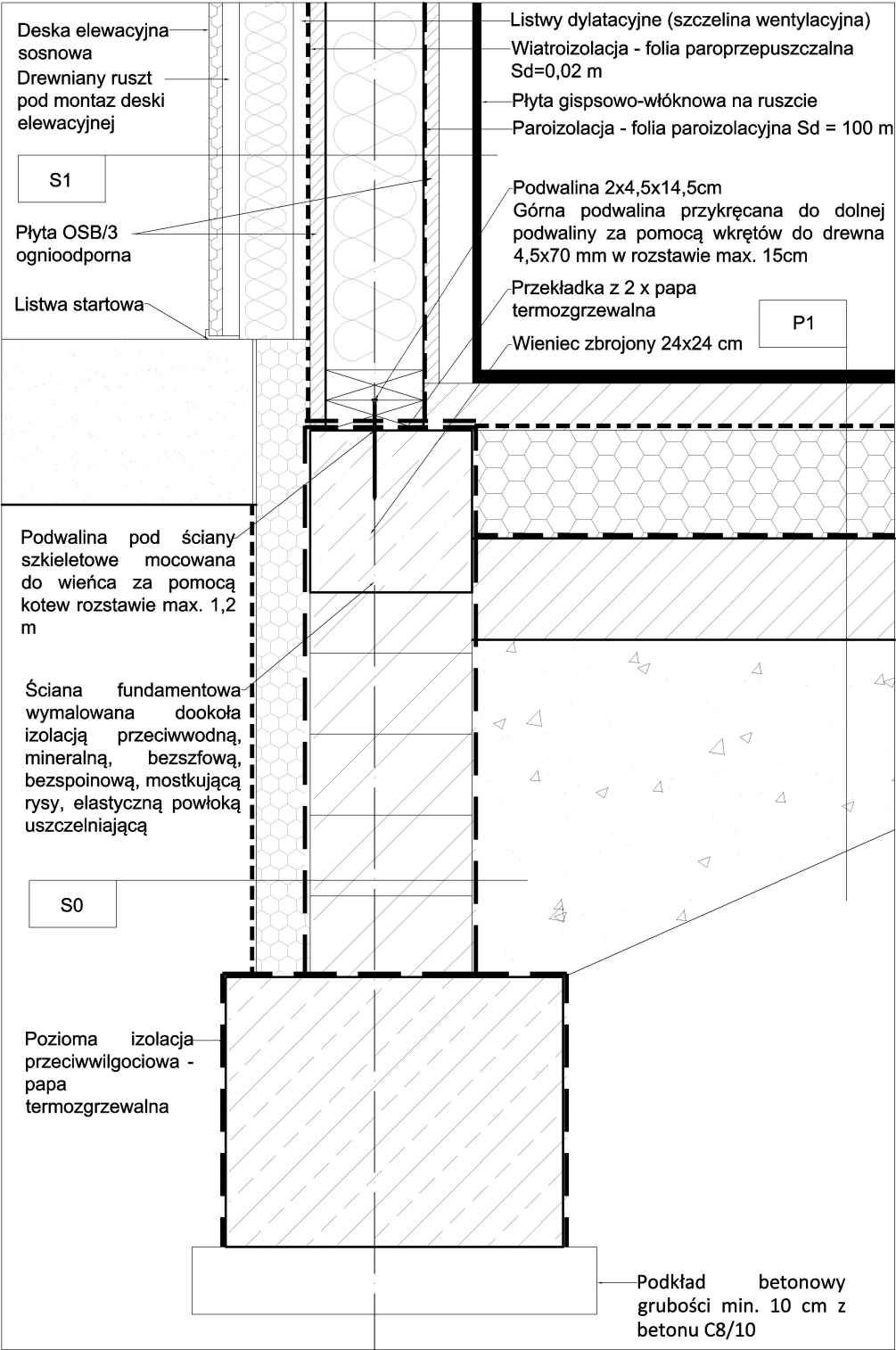
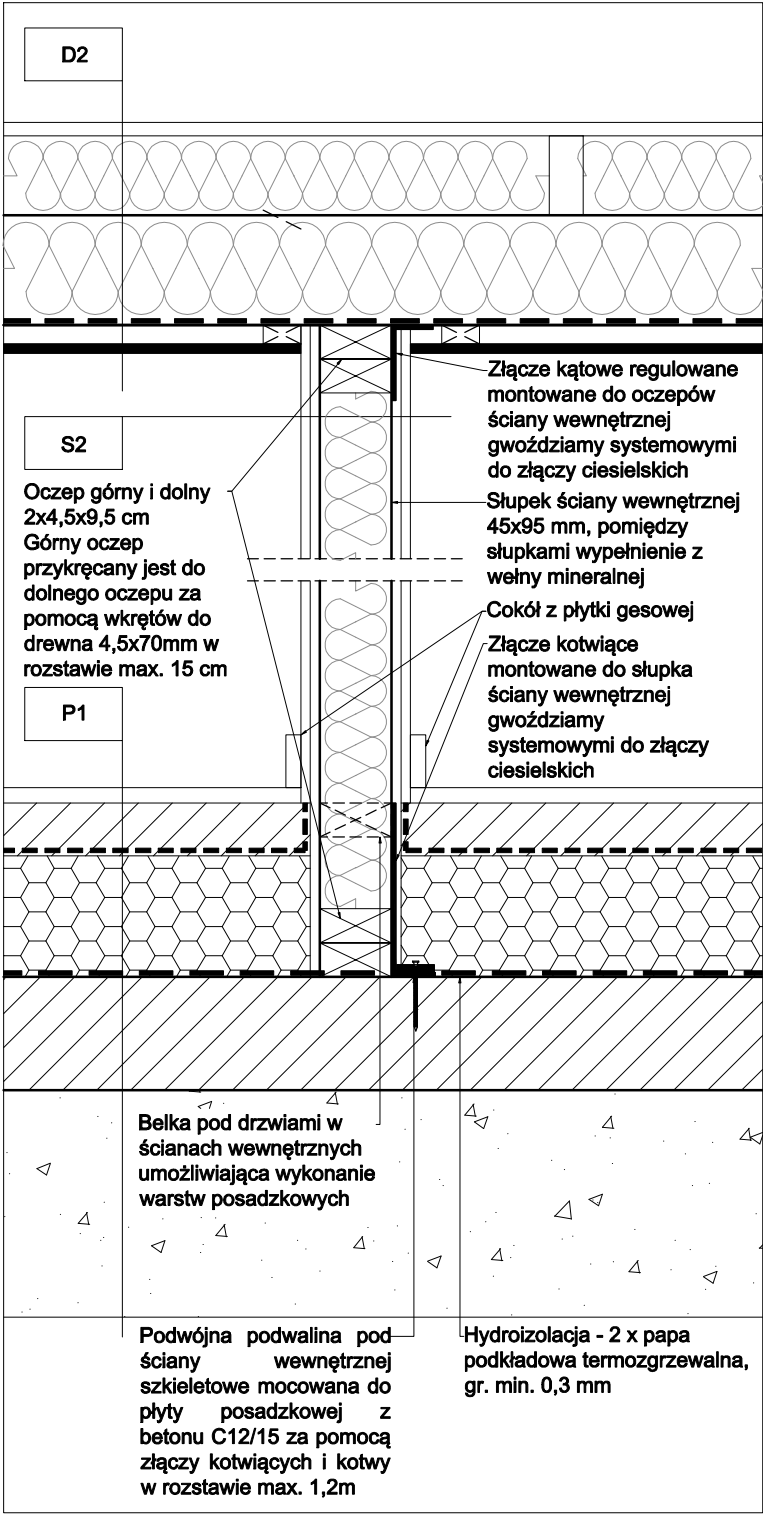


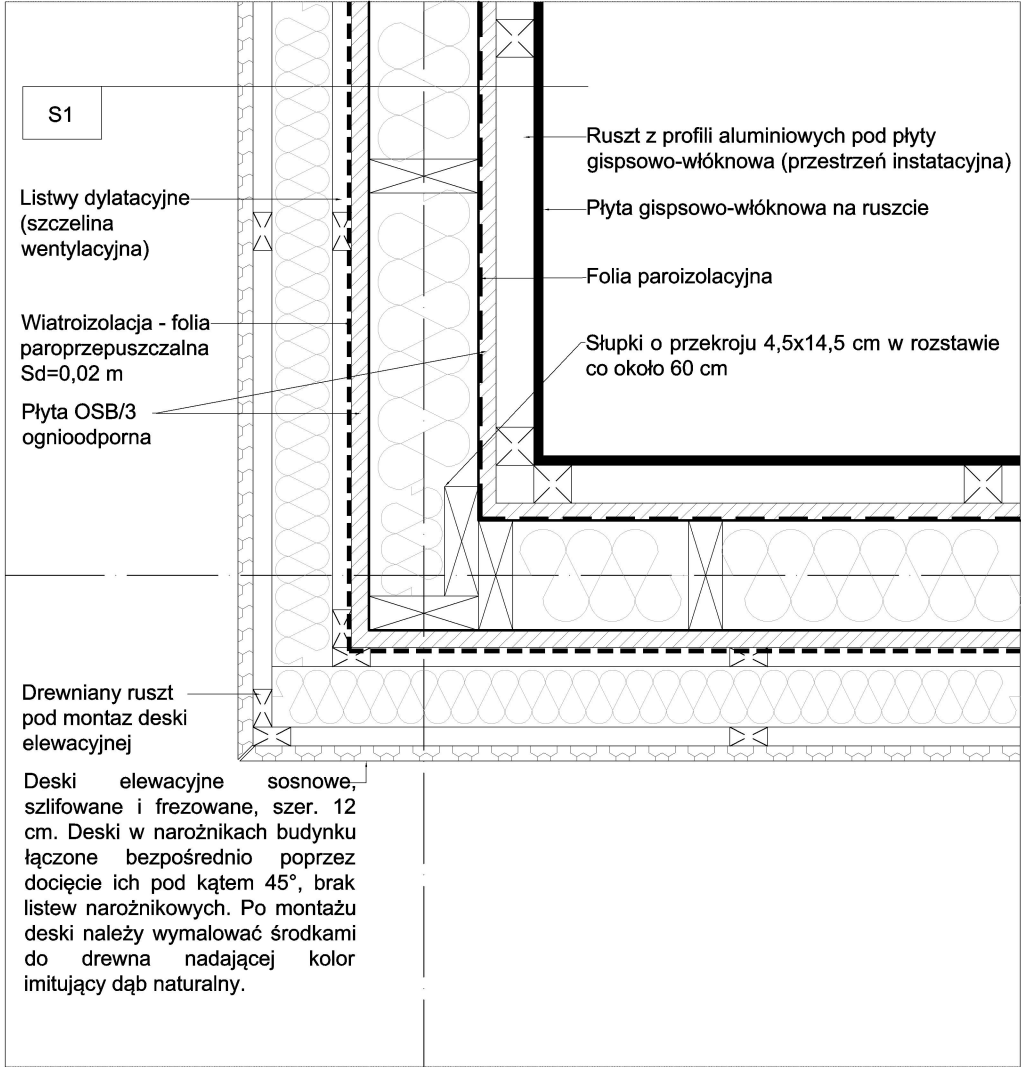
ŁĄCZENIE ŚCIANY FUNDAMENTOWEJ ZE ŚCIANĄ ZEWNĘTRZNĄ



ŁĄCZENIE ŚCIANY WEWNĘTRZNEJ Z POSADZKĄ I WIĄZAREM



NAROŻNIK ŚCIANY ZEWNĘTRZNEJ
RZUT Z WIDOKIEM WARSTW



S0	ŚCIANA zewnętrzna fundamentowa		
	1. TYNK SILIKONOWY NA SIATCE ZBROJĄCEJ ZATOPIONEJ W ZAPRAWIE KLEJOWEJ NAD POZIOMEM TERENU / FOLIA KUBEŁKOWA POD POZIOMEM TERENU	-	
	2. PŁYTY STYRODUROWE MIN. $\Lambda=0,034$ [W/mK]	8 cm	
	3. IZOLACJA PRZECIWWODNA, MINERALNA, BEZSZFOWA, BEZSPOINOWA, MOSTKUJĄCA RYSY, ELASTYCZNA POWŁOKA USZCZELNIAJĄCA	-	
S2	4. BŁOCZEK BETONOWY KLASY C16/20 ZA ZAPRAWIE CEMENTOWEJ	24 cm	
	ŚCIANA wewnętrzna		
	1. GŁADŹ GIPSOWA I FARBA LATEKSOWA / PŁYTKI CERAMICZNE NA KLEJU	- / 2 cm	
	2. PŁYTA GISPSOWO-WŁÓKNOWA	1,25 cm	
	3. PŁYTA OSB	1,2 cm	
	4. KONSTRUKACJA SZKIELETOWA SOSNOWA / WEŁNA MINERALNA $\Lambda=0,036$ [W/mK]	9,5 / 10 cm	
	5. PŁYTA OSB	1,2 cm	
	6. PŁYTA GISPSOWO-WŁÓKNOWA	1,25 cm	
	7. GŁADŹ GIPSOWA I FARBA LATEKSOWA / PŁYTKI CERAMICZNE NA KLEJU	- / 2 cm	

S1	ŚCIANA zewnętrzna wykończona deską elewacyjną		
	1. DESKA ELEWACYJNA SOSNOWA, SZER. 12 cm	2 cm	
	2. LISTWY DYLATACYJNE (DREWNIANY RUSZT POD MONTAZ DESKI ELEWACYJNEJ)	2,5 cm	
	3. LEGARY SOSNOWE / OCIEPLENIE Z WEŁNY MINERALNEJ $\Lambda=0,036$ [W/mK]	8 cm	
	4. LISTWY DYLATACYJNE (SZCZELINA WENTYLACYJNA)	2,5 cm	
	5. WIATROIZOLACJA - FOLIA PAROPRZEPUSZCZALNA Sd=0,02 m	-	
	6. PŁYTA OSB/3 OGNIODOPORNA	2,3 cm	
	7. KONSTRUKACJA SZKIELETOWA SOSNOWA / OCIEPLENIE Z WEŁNY MINERALNEJ $\Lambda=0,036$ [W/mK]	14,5 /15cm	
	8. PAROIZOLACJA - FOLIA PAROIZOLACYJNA Sd=100 M	-	
	9. PŁYTA OSB/3 OGNIODOPORNA	2,3 cm	
	10. RUSZT Z PROFILI ALUMINIOWYCH POD PŁYTY GISPSOWO-WŁÓKNOWE (PRZESTRZEŃ INSTACYJNA)	5 cm	
	11. PŁYTA GISPOWO-WŁÓKNOWA	1,25 cm	
	12. GŁADŹ GIPSOWA I FARBA LATEKSOWA / PŁYTKI CERAMICZNE NA KLEJU	- / 2 cm	

P1	PODŁOGA na gruncie		
	1. GRES	2 cm	
	2. JASTRYCH CEMENTOWY	7 cm	
	3. FOLIA PE	-	
	4. STYROPIAN EPS 100 $\Lambda=0,038$ [W/mK] - 2 x 8 cm	16 cm	
	5. HYDROIZOLACJA - 2 x PAPA PODKŁADOWA TERMOZGRZEWALNA, GR. MIN. 0,3 cm	-	
	6. PŁYTA BETONOWA C 12/15	15 cm	
	7. PODSYPKA PIASKOWA ZAGĘSZCZONA MECHANICZNIE	30 cm	
	8. GRUNT RODZIMY	-	

Uwagi:
1. Rysunki należy rozpatrywać łącznie z pozostałą częścią dokumentacji projektowej.

BLOK 2 PLUS

BLOK2PLUS Justyna Jaborska-Buchała
e-mail: blok2plus@gmail.com | tel.: 505 751 443 | www.blok2plus.pl

nazwa zamierzenia budowlanego		BUDYNEK KANCELARII LEŚNICTWA KAMIONACZ	
tytuł rysunku		Architektura - DETALE 2	
projektant		mgr inż. arch. ARKADIUSZ SARLEJ upr. nr 14/LOOKK/2011	
opracowała		mgr inż. arch. JUSTYNA JABORSKA-BUCHAŁA	
opracował		mgr inż. arch. KRZYSZTOF BUCHAŁA	
skala rysunku		1:10	nr rysunku A09
data opracowania		LIPIEC 2021	